



1. Verbinden met buiten én binnen

Justid is een dienstverlenende ketenpartner en sluit aan op de behoefte bij opdrachtgevers en gebruikers. Dat vraagt om meer verbinding. Verbinding met de omgeving én binnen de interne organisatie van Justid. Daarmee komen we samen tot meer impact op de maatschappelijke opgaven waar de strafrecht-, jeugd- en migratieketen voor staan.

2. Een lerende organisatie

De Justid organisatie wordt wendbaar ingericht en het adaptief vermogen vergroot. Talentontwikkeling wordt gestimuleerd en de focus ligt op kennisontwikkeling en innovatie. De Justid medewerkers worden weerbaar gemaakt tegen cyberdreiging.

3. Het verschil maken voor een rechtvaardige samenleving

Op verschillende fronten wordt met betrokkenheid en daadkracht samengewerkt met collega's van andere rijksorganisaties aan de opgaven in de keten voor een veilig en rechtvaardig Nederland.

4. Samenwerken aan een optimaal ketenresultaat

Samen met eigenaar en opdrachtgevers wordt gewerkt aan een optimaal resultaat voor de keten. De sturings- en rapportagemechanismes worden hiervoor verbeterd.

5. Informatie- en gegevenshuishouding van Justitie en Veiligheid is een kerntaak

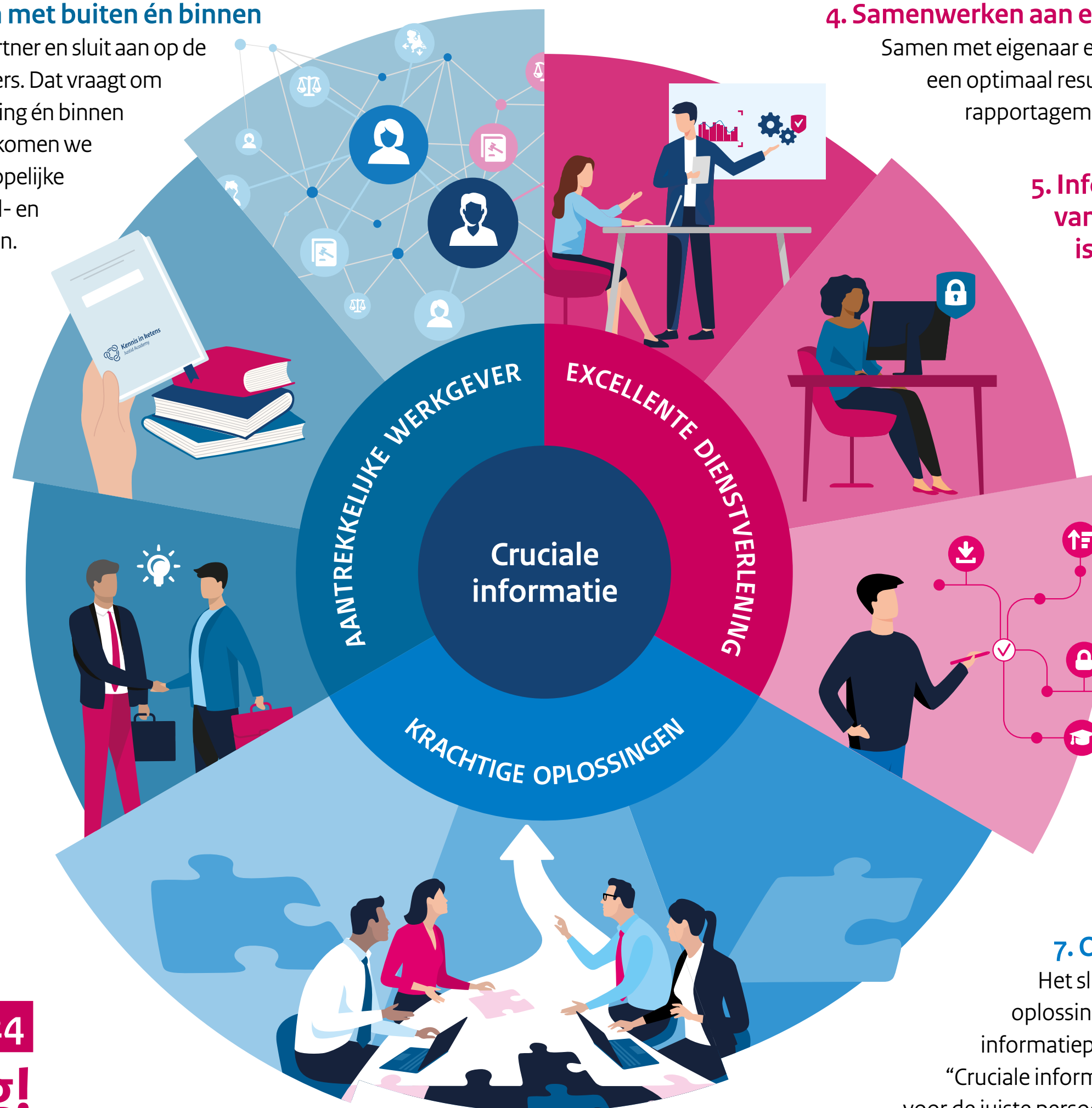
Datakwaliteit en bescherming tegen cyberdreiging vereisen een gezamenlijke aanpak. Expertise en voorzieningen worden ingezet om de informatie- en gegevenshuishouding van Justitie en Veiligheid veilig, betrouwbaar en accuraat in te richten.

6. Toekomstbestendige dienstverlening voor de keten

Een lerende organisatie luistert naar de gebruikers en opdrachtgevers en verbindt deze met de opgaven en de ontwikkelingen in de maatschappij. Daarop is de dienstverlening van Justid ingericht: weerbaar, wendbaar en toekomstbestendig.

7. Optimale informatiepositie

Het slim inzetten van de krachtige oplossingen van Justid zorgt voor een optimale informatiepositie van de professional in de ketens: "Cruciale informatie beschikbaar op het juiste moment voor de juiste persoon".



Visuele weergave 2024
In verbinding!